

Desde el IIE hacia el mundo cuando de telecomunicaciones se trata

Dra. Ing. Claudina Rattaro



UNIVERSIDAD
DE LA REPÚBLICA
URUGUAY

Algunas de las áreas donde se hace investigación

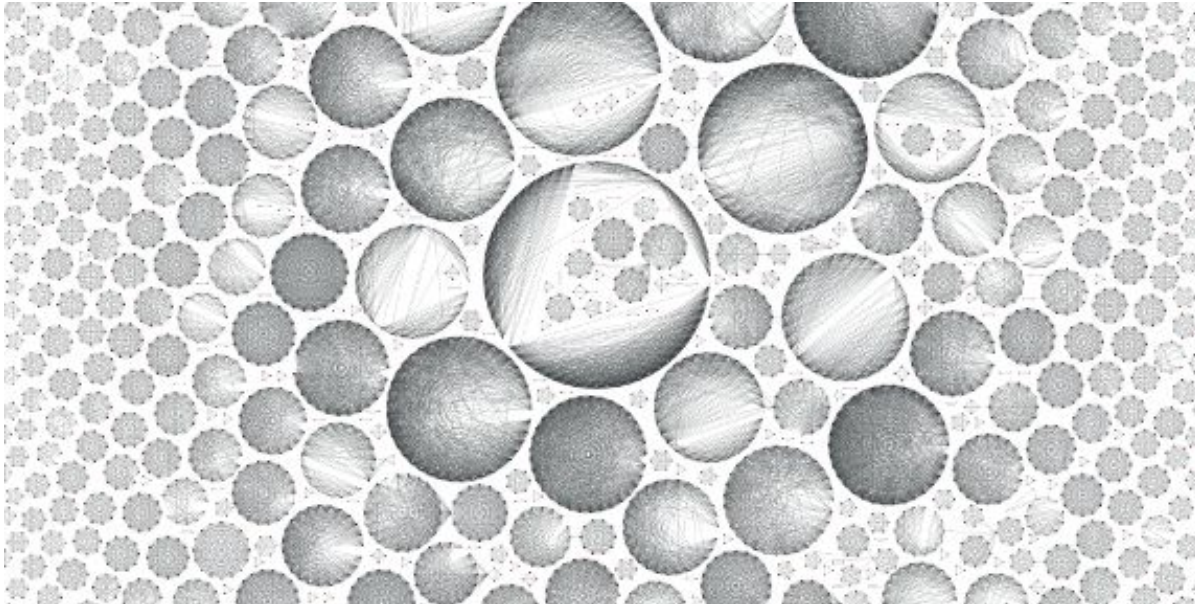
- Redes Inalámbricas (WiFi, 5G, Redes Radio Cognitivas, etc)
- Software Define Radio (SDR)
- Software Define Networks (SDN)
- Inteligencia Artificial aplicada a sistemas de comunicaciones
- Big Data
- IoT
- Beamforming en sistemas MIMO
- Calidad de servicio y Calidad de experiencia en video
- Redes de sensores
- Etc, etc....

Características de los Proyectos

- Vinculación con la industria y academia
- Formación de RRHH
- Tesis de Grado
- Tesis de Maestría y Doctorado
- Publicaciones en revistas y conferencias
- Prototipos
- Nuevos cursos de grado o posgrado para las carreras de FIng

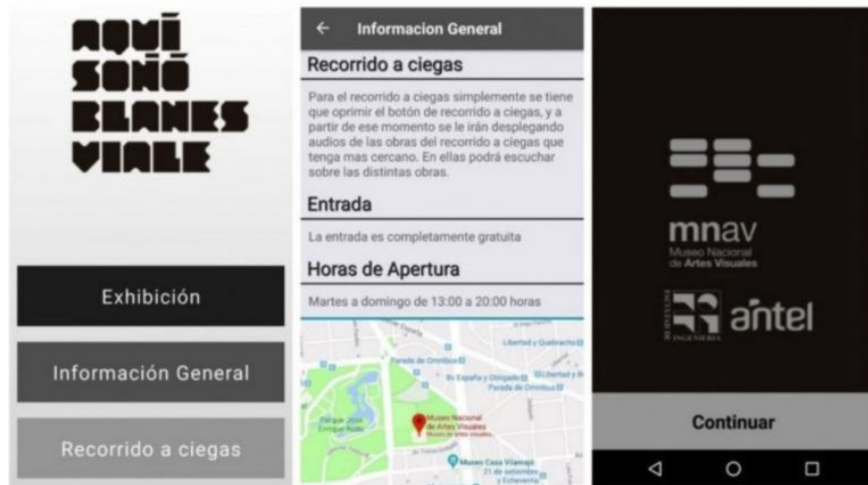
Caracterización de redes Wi-Fi basada en grafos aleatorios

Financiación: ANII Fondo María Vinas 2018



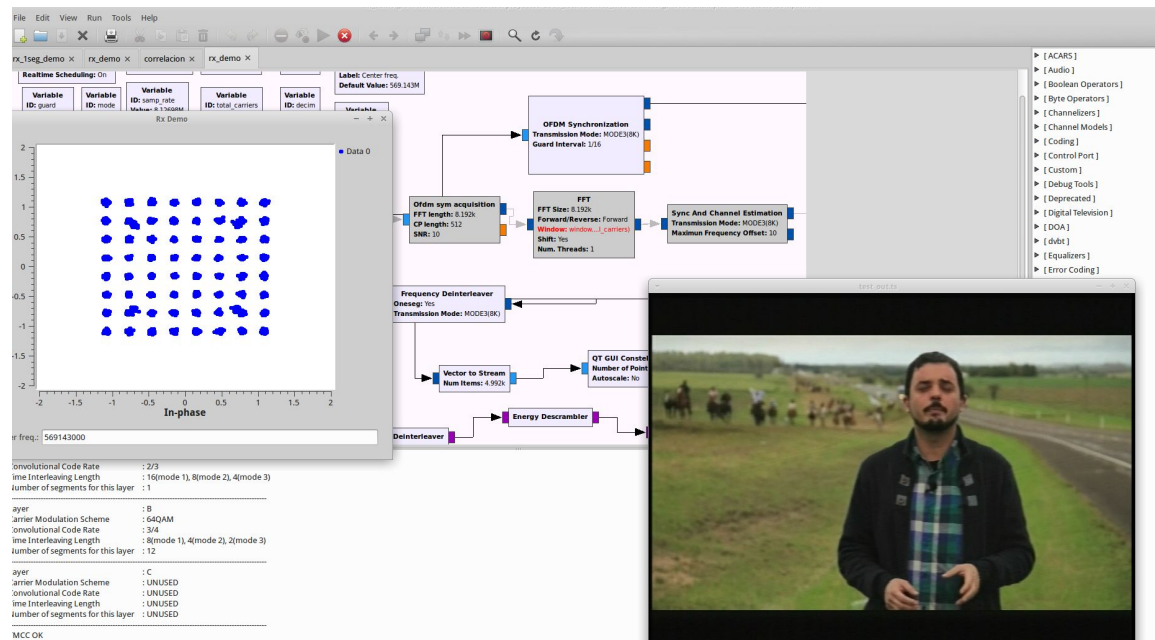
Localización indoor basado en Wi-Fi - MNAV

Financiación: Convenio FIng-ANTEL



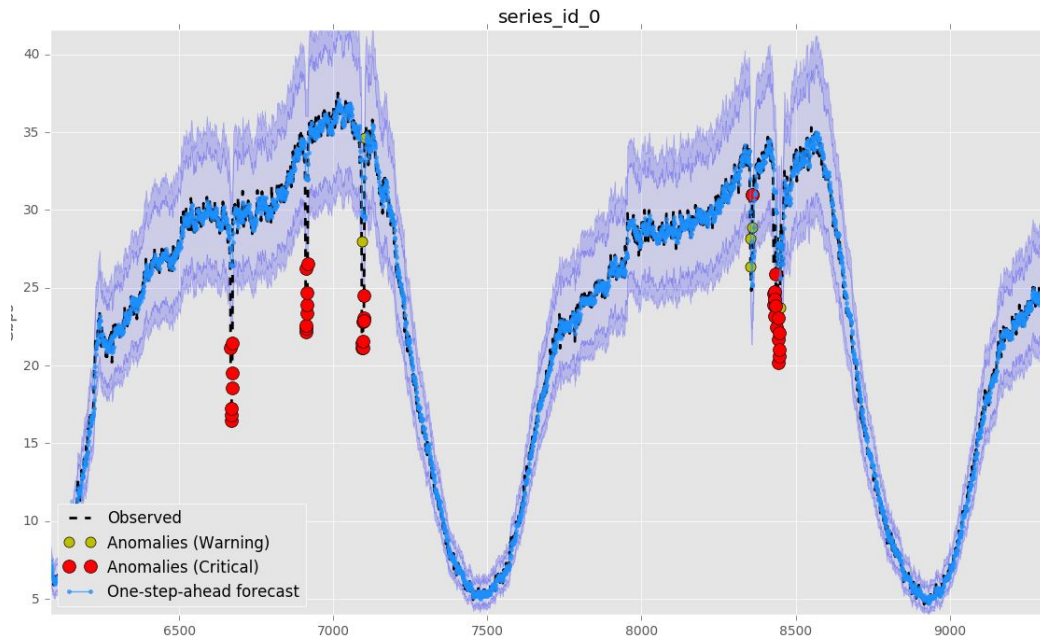
TV digital libre con gr-isdbt: sistema de transmisión y recepción de código abierto con SDR

Financiación: Originalmente ANII. Lo continuaron proyectos de fin de carrera y tesis de maestría.



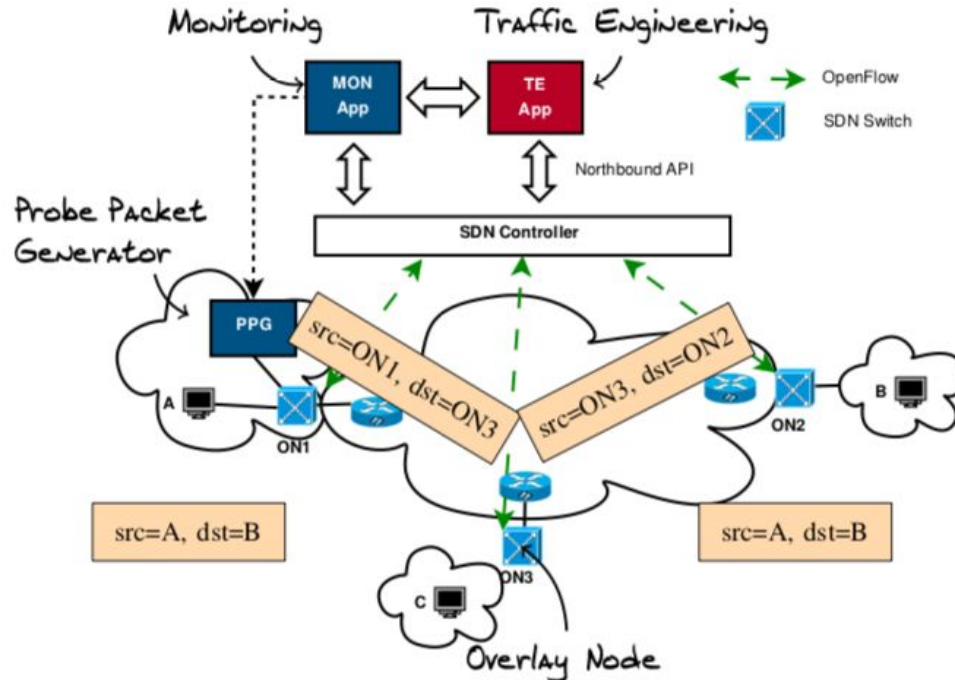
Detección de anomalías en tiempo real para series de tiempo de tráfico de redes

Financiación: Convenio Movistar-FIng



Ruteo y metrología en redes sobrepuestas utilizando el paradigma de redes definidas por software

Financiación: ANII Fondo María Viñas 2017



Evaluación de protocolos de interés en la actualidad para IoT y definición de un prototipo con posibles variantes para medición inteligente en programas de Reducción de Agua No Contabilizada (RANC).

Financiación: CI2 Centro de Innovación en Ingeniería



¡Muchas Gracias!